

LE MONITEUR

ARCHITECTURE

SEVILLE
LE PAVILLON FRANÇAIS

DETAILS
MAISONS INDIVIDUELLES

FINS DE CHANTIER
MAURIOS A BUDAPEST

INTERIEURS

L'AMENAGEMENT
DE L'ESPACE TERTIAIRE

Agences bancaires, sièges sociaux, agence
de publicité... ANNEES 50 : Balladur, Dufau,
Camelot, Aubert. TECHNIQUE : les faux
plafonds. MOBILIER : les bureaux-systèmes

M2754 - 32 - 65,00 F

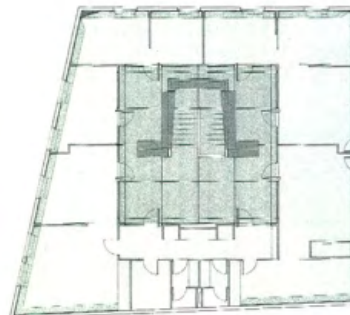


SOCIÉTÉ APOSTROPHE

Carré de bois carré de verre



Le hall d'accueil enveloppe l'escalier.



PLAN GENERAL

L'exercice consistait à cloisonner et équiper 300 m² d'un bâtiment d'activités banalisé afin d'y aménager à peu de frais les bureaux d'un fabricant de prêt-à-porter dont les ateliers et stocks se trouvent au rez-de-chaussée. Le projet tire parti de la géométrie du quadrilatère de la construction existante et développe le thème de carrés concentriques par la création d'un hall central d'accueil enveloppant l'escalier et distribuant les bureaux.

L'architecte a cherché à qualifier des entités spatiales très différenciées par l'opposition des deux carrés, en "un carré de verre et un carré de bois". Les panneaux de verre vert qui habillent l'espace central en font une sorte d'aquarium froid et sonore. En opposition, les murs périphériques du bâtiment sont revêtus de lambris de hêtre, ils intègrent la climatisation, les réseaux électriques et informatiques et les rangements. Le sol du hall central est divisé en seize carrés de 2,10 m par des joints inox qui remontent verticalement sur les quatre parois et délimitent des tranches de verre insérées dans l'épaisseur des cloisons. Ces tranches divisent chacune des parois en quatre carrés de 2,10 m revêtus de verre tantôt translucide tantôt opaque. Les parties translucides, portes sur pivot ou châssis fixes, sont constituées de verre teinté vert de type Par-sol vissé en applique sur un cadre en bois peint côté hall, et d'un verre sablé côté bureaux avec des parclozes inox. Les parties opaques sont revêtues de plaques de verre clair sablé après avoir été préalablement peintes en vert de manière à renforcer le contraste entre le centre et la périphérie. Le calepinage du sol et des cloisons est repris au plafond par quatre lés de toile tendue.



La cloison est constituée de plaques de verre vert insérées dans des parclozes métalliques qui reprennent le calepinage du sol du hall.

LIEU : Villejuif.
 MAÎTRE D'OUVRAGE : société **Apostrophe**.
 MAÎTRE D'ŒUVRE : Jacques **Moussafir**, architecte ; Louis **Choulet**, **BET fluides**.
 PROGRAMME : bureaux.
 CALENDRIER : études quatre mois ; travaux septembre 1990 à janvier 1991.
 SURFACE : 300 m².
 COUT : 900 000 F HT.
 ENTREPRISES : Eric **Puissant**, entreprise générale ; **Bourquin**, climatisation.
 PRODUITS : **Erco**, **Artémide**, luminaires ; **KZ**, chemins de câble ; toile **Batylite**, verre **Boussois** ; carrelage **Buchtal**, parquet stratifié **Perstorp**.

